

Face aux changements d'habitudes qui s'imposent dans nos déplacements, le vélo tient une place privilégiée. Promouvoir sa pratique, installer des équipements, créer des pistes et espaces de circulation à vélo sécurisés, développer un maillage d'itinéraires communaux et intercommunaux sont les objectifs fixés par la municipalité. C'est pourquoi la Ville de Bidart développe un ambitieux « schéma des mobilités » et favorise les modes alternatifs à la voiture. Cela se traduit par :

-> le déploiement d'une politique vélo "Aupa Bizikleta !"

-> la sécurisation de la marche à pied et la création de cheminements piétons

-> le recul de la place de la voiture sur la frange littorale

-> le renfort des transports en commun

-> un plan d'aménagements cyclables sur les 3 prochaines années

À Bidart, et encore plus dorénavant : on se la roule douce !

Gure joan-etorrietan beharrezkoak diren ohitura aldaketen aurrean, bizikletak leku pribilegiatua du. Bere praktika sustatzea, ekipamenduak jartzea, bizikleta bide eta espazio seguruak sortzea eta udal eta udalen arteko bide-sareak garatzea dira udalak ezarritako helburuak. Horregatik, Bidarteko Udala ambizio handiko "mugikortasun plan" bat garatzen ari da eta autoaren ordezko moduak sustatzen ditu. Hona hemen ekintza batzuk:

-> Aupa Bizikleta! ikurrarekin bizikleta politikaren hedapena

-> oinez ibiltzeko segurtasunaren sustapena eta oinezkoentzako bideen sorpena

-> Itsasertzean, autoaren lekuaren atzerapena

-> garraio publikoaren errefortzua

Bidarten, eta are gehiago oraindik aurrera: lasai ibiliko gara!

**2 500 000 €**

seront investis dans les infrastructures vélos à Bidart entre 2020 et 2026.

"Aupa bizikleta Bidarte / Hop à vélo Bidart" est la marque qui anime la politique municipale en faveur de la pratique du vélo à Bidart.

## Pony, les vélos électriques biplace en libre service toute l'année

Pony, autozerbitzuko bi eserlekuko bizikleta elektrikoak urte osoan zehar

800 vélos sont à votre disposition sur le littoral basque, en partenariat avec Txik Txak. À Bidart, ce sont 10 stations Pony où vous pouvez trouver votre vélo. Téléchargez l'application, scannez le QR code pour déverrouiller le Pony et démarrez votre trajet. En route pour arpenter la commune et la côte basque !

### Combien ça coûte ?

Tarif 1 trajet	Trajets illimités	Déverrouillages illimités
1€ déverrouillage + 0,19€/min	abonnement 24h 9€ abonnement 7 jours 19€ abonnement mensuel 39€ <small>(réduit à 29€ pour les titulaires d'un abonnement Txik Txak, pour les moins de 26 ans et les personnes à faible revenus).</small>	abonnement 24h 3€ abonnement mensuel 8€



Vous pouvez aussi louer des vélos électriques pour plusieurs mois via [txiktxak.fr](http://txiktxak.fr)



# BIDART À VÉLO BIDARTE BIZIKLETAZ



Le guide pratique des cyclistes heureux  
Txirindulari zorionsuentzako gida praktikoa

**Bidart**  
BIDARTE

## Le stationnement

Aparkalekua



RETROUVEZ LES 5 PARKINGS SURVEILLÉS GRATUITEMENT SUR LA CARTE

En plus des 300 arceaux réservés aux bicyclettes, la commune met à votre disposition en période estivale **5 parkings vélos surveillés gratuitement de 11h à 19h** sur 4 places et dans le centre-bourg.

Vous pourrez donc profiter de la plage, de balades sur le littoral ou encore du village en laissant votre vélo en toute sécurité.

## La signalisation

Seinaleak



**Voie à sens unique** pour les voitures où les vélos peuvent circuler dans les 2 sens, comme c'est le cas avenue de l'Uhabia et avenue de la Grande plage.



**Voie verte** : voie réservée aux piétons et aux véhicules non motorisés.



**Panneaux directionnels** pour les cyclistes.



**Zone 30**: elle améliore la sécurité de tous en favorisant le partage de l'espace entre les vélos, automobiles et piétons.



**Le cycliste peut emprunter la voie**



**Zone de rencontre** : la vitesse est limitée à 20km/h, piétons et vélos peuvent prendre toute la place sur la chaussée. Les piétons sont prioritaires.



**Aire piétonne** : les cyclistes doivent traverser pieds à terre.



**Chaucidou** : La CHAUSSÉE à Circulation DOUce est une route composée d'une voie centrale pour les véhicules motorisés et de deux bandes latérales pour les cyclistes. En cas de croisement des véhicules, les autos doivent se déporter en laissant la priorité aux cyclistes.

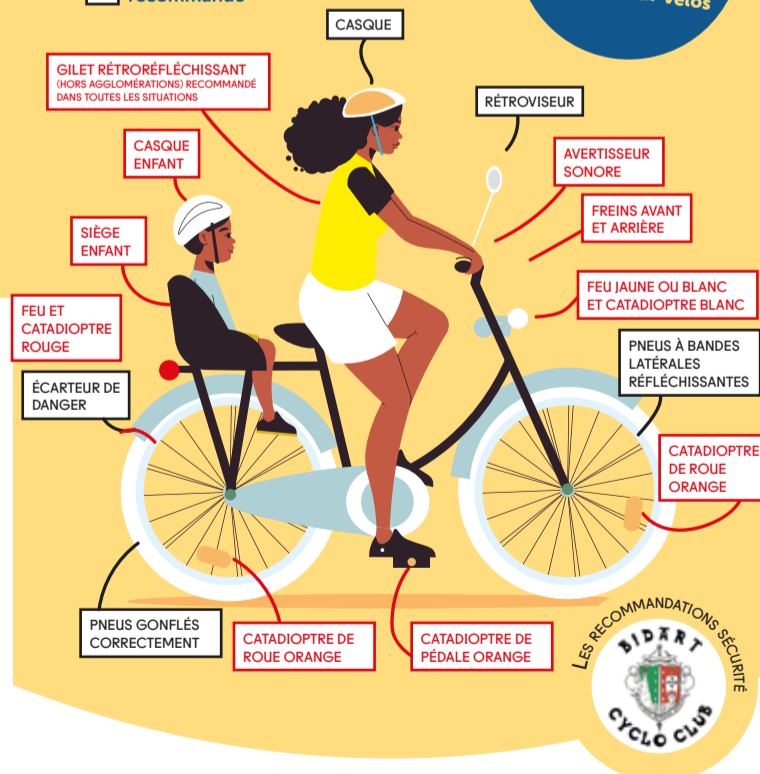
## Être visible et respecter le code de la route

Ikusgai egon eta errepede kodea errespetatu

Afin de garantir votre sécurité, rendez-vous visible en toutes circonstances afin de réduire ces risques.

obligatoire  
 recommandé

Plus d'infos sécurité [www.securite-routiere.gouv.fr/attention-velo-attention-aux-velos](http://www.securite-routiere.gouv.fr/attention-velo-attention-aux-velos)



## Une communication souriante

Ne soyez pas surpris si vous trouvez un petit bracelet de ce type accroché sur votre cadre ou au guidon de votre vélo. Simplement, vous avez fait le plus dur et l'effort final est à portée de roue pour stationner votre vélo dans les espaces prévus.



Si vous souhaitez rejoindre le mouvement, un t-shirt est en vente 10 € à l'Office de tourisme !

AUPA  
**BIZIKLETA**  
Hop à vélo Bidart!  
BIDARTE

## Adoptez l'attitude Aupa Bizikleta !



**Respectez le code de la route** (...comme tous les usagers)



**Signalez les changements de direction de votre bras** (les pieds eux sont destinés à pédaler)



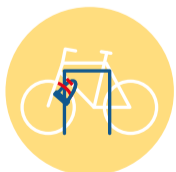
**Respectez les autres usagers** (ne circulez pas sur les trottoirs !)



**Entretenez votre vélo, il est précieux** (freins réglés + pneus gonflés = sécurité)



**Soyez visible** (phares allumés, tenues réfléchissantes...)



**Stationnez votre vélo comme il faut** (arceaux, range-vélos...)

Plus d'informations sur [bidart.fr](http://bidart.fr)



**Bidart**  
BIDARTE

Avec le soutien de



# Les itinéraires cyclables

Bizikleta bideak

## Près de 20 km cyclables

2 circuits majeurs structurent les parcours : la VéloDyssée® qui permet de longer tout le littoral et la voie verte de l'Uhabia qui nous entraîne dans le poumon de la commune pour la traverser d'est en ouest... ou l'inverse ! Ces 2 grands axes sont complétés de liaisons inter-quartiers très pratiques, souvent bucoliques et qui font gagner du temps.

## La voie verte de l'Uhabia et la VéloDyssée®

Ces deux axes structurants sont des voies partagées vélo/piéton. Elles offrent un vrai confort et plaisir de circulation mais elles nécessitent aussi une attention particulière lorsque nous les empruntons.

## Les voies partagées

Ce sont des portions de route où les cyclistes sont prioritaires et, suivant le marquage au sol et les panneaux de signalisation, offrent la possibilité de les emprunter en sens inverse. Comme c'est le cas de la rue de l'Uhabia et avenue de la Grand plage. Le double sens permet de bénéficier d'une meilleure visibilité, d'éviter les grands axes de circulation et de simplifier les itinéraires pour les cyclistes.

**Nouveau !**

Espace aménagé pour stationner les deux-roues sur l'esplanade du Pavillon Royal.



- VÉLODYSSÉE®
- VOIE VERTE DE L'UHABIA
- PISTES CYCLABLES
- AUTRES ITINÉRAIRES CYCLABLES
- EMPLACEMENTS VÉLOS PONY
- PARKING VÉLO SURVEILLÉ GRATUITEMENT

200M

**Le contact qui roule**  
L'Office de tourisme de Bidart est l'espace privilégié pour toute demande d'information bicyclette !

## Louer, acheter, réparer...

Autant d'actions que vous pouvez réaliser sur la commune. Voici les adresses utiles pour bénéficier de ces services vélos.

	ACHAT	LOCATION	LIVRAISON	RÉPARATION
<b>1 Vélos New's 64</b> 1189, avenue de Bayonne 05 59 41 06 33	✓			✓
<b>2 Bidart bike</b> 820, avenue de Bayonne 07 66 22 71 92 www.lokki.rent	✓	✓	✓	
<b>3 Marty bike rental</b> 1050, avenue de Biarritz 06 95 45 54 99		✓	✓	
<b>4 Intersport</b> 51, avenue de Bayonne 05 59 15 17 75	✓	✓		✓
<b>5 Maison de la presse</b> 1, rue Erretegia 09 84 53 17 51		✓		
<b>6 Station vélo-service d'auto-entretien d'Erretegia</b> Plage d'Erretegia (borne)				✓

## Les structures labellisées Accueil vélo



La labellisation « accueil vélo » garantit un accueil et des services de qualité le long des itinéraires cyclables pour les cyclistes en itinérance. Ces lieux vous assurent par exemple de trouver un kit de réparation « premier secours », un espace abrité et sécurisé pour stationner votre vélo, les renseignements pour pouvoir circuler sur le territoire, etc.

- 7 Camping de la plage**  
30, rue de la Gare  
06 51 78 94 03
- 8 Hôtel Olatua**  
7, rue Erretegia  
05 59 54 71 89
- 9 La Ferme de Bassilour**  
1562, rue Bassilour  
05 59 41 90 85
- 10 Office du tourisme**  
7, rue Erretegia  
05 59 54 93 85

AUPA  
**BIZIKLETA**  
Hop à vélo Bidart !  
BIDARTE