

Chaque citoyen peut contribuer, notamment par la **plantation d'arbres dans son jardin**, à protéger la biodiversité. Planter des arbres d'avenir, c'est **anticiper** les effets du changement climatique. Ces essences résilientes, adaptées aux conditions futures, garantiront ombre - fraîcheur - biodiversité pour les générations à venir.

## Planter aujourd'hui, préserver demain

Gaur landatu,  
etorkizuna babestu



**Bidart**  
B I D A R T E

LA NATURE À BIDART  
NATURA BIDARTEN



GUIDE N°1

## LA PRATIQUE DE L'ARBRE DANS NOS PAYSAGES



UNE INVITATION À  
PRÉSERVER  
ET VALORISER  
LA BIODIVERSITÉ  
À BIDART



### Quand planter ?

**Le meilleur moment c'est l'automne**

En effet le sol est encore chaud et l'humidité favorise l'enracinement.

Au printemps, mieux vaut choisir un jeune arbre local, bien adapté au climat, pour **limiter les arrosages**.

⚠ Dans tous les cas, mieux vaut éviter :

- les périodes de gel,
- les fortes pluies,
- les canicules.

### Quel arbre planter ?

**Arbres** : Chêne vert, Magnolia, Érable champêtre, Cerisier à grappe, Sureau noir...

**Arbustes** : Cornouillier, Aubépine, Saule pourpre, Arbousier, Viorne tin...

**Fruitiers** : Pommiers, Poiriers, Cerisiers, Pêchers, Kiwis, Noisetiers...

**On peut classer les arbres selon leur usage principal :**

- certains sont choisis pour offrir de l'ombre en été
- d'autres pour leur aspect décoratif (floraison, feuillage)
- d'autres encore pour leurs fruits, à déguster ou pour attirer la biodiversité.

Ce choix dépend de l'emplacement, des besoins, des envies.

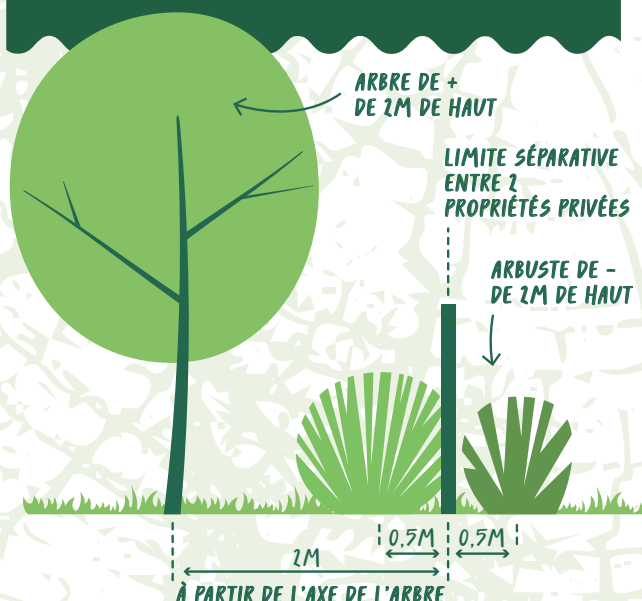
⚠ **Espèces exotiques envahissantes à proscrire :** Pittosporos, Troènes asiatiques, Buddleia, Cortaderias, Laurier palme, Elaeagnus...

### LA BONNE PLANTE AU BON ENDROIT

Il faut penser au futur impact de votre arbre à la fois dans votre jardin mais aussi pour votre voisinage direct.

**Il faut anticiper le futur développement de votre arbre**, tant pour votre jardin que pour le voisinage direct : un arbre bien positionné limite les conflits et évite les interventions lourdes.

**La taille n'est pas obligatoire**, sauf en cas de contraintes réglementaires ou de sécurité. Si elle s'avère nécessaire, elle doit être réalisée en période de repos végétatif, c'est-à-dire en hiver.



### Bidart agit pour l'environnement

- Le service Espaces verts a planté 1800 arbres et arbustes entre 2024 et 2025
- Lutte active contre les espèces envahissantes continue
- L'inventaire des arbres a permis de protéger 800 arbres supplémentaires. **Et si le vôtre était le prochain ? Écrivez-nous !**

### Abattage d'un arbre : pensez à vérifier !

L'abattage d'un arbre peut être soumis à autorisation dans plusieurs cas (protection réglementaire et architecturale). Il est fortement conseillé de se renseigner auprès du service urbanisme ou environnement avant toute action.



### Pas de jardin ? Pas de souci !

Un pot de fleurs mellifères, une jardinière bien pensée ou une mini haie de balcon, c'est déjà un coup de pouce pour les pollinisateurs. **Venez chercher votre mélange de graines pour balcon** à l'accueil de la Mairie !



### Le saviez-vous ?

Choisir le bon arbre, adapté au climat local et à la pluviométrie :

- permet une meilleure résilience face au changement climatique
- participe à une gestion durable de l'eau.

**Un paillage au pied de l'arbre** permet de réduire les besoins en arrosage jusqu'à 40 %, tout en améliorant la qualité du sol. La Mairie vous offre du paillage chaque trimestre : lisez la **newsletter municipale** pour être informé de la distribution !

### Aller + LOIN

Ressources disponibles

- Liste exhaustive des espèces et leurs spécificités
- Tutos et fiches pratiques sur les obligations de coupe, conseils de taille, etc.
- Actualités et événements à venir

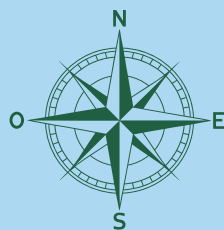




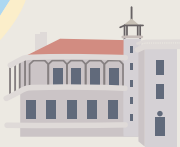


**Bidart**  
BIDARTE

# LA NATURE À BIDART NATURA BIDARTEN



PLAGE  
D'ILBARRITZ



CHÂTEAU  
D'ILBARRITZ

AIGRETTE  
GARZETTE



TRITON  
PALMÉ



PLAGE  
DU PAVILLON  
ROYAL

GRAVELOT  
LIMICOLE



FORÊT  
DE PINS



FORÊT  
D'AULNES



ZONE  
COMMERCIALE  
AGORRETA

PLAGE  
D'ERRETEGIA

LÉZARD  
VERT



AJONCS,  
BRUYÈRE,  
ET GRÉMIL

MAIRIE  
DE BIDART



ÉGLISE



BOIS DE  
CONTRESTA



FORÊTS  
ALLUVIALES

ZONE  
ARTISANALE  
DE BASSILOUR

FORÊT  
MIXTES

ÉCUREUIL  
ROUX



MOULIN DE  
BASSILOUR



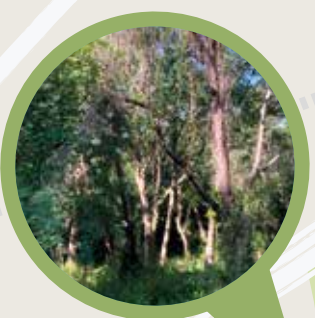
PLAGE DE  
L'UHABIA

PETITES DUNES  
ET PRAIRIE  
DES EMBRUNS

AIGRETTE  
GARZETTE



GRENOUILLE  
COMMUNE



MÉSANGE  
CHARBONNIÈRE



CHÊNAIE  
LITTORALE

FORÊT DE  
CHÊNES



## LÉGENDE



Dunes



Landes littorales



Zones humides



Forêts littorales



Bassin d'Ur Onea



Micro forêts  
urbaines

La biodiversité de  
Bidart est encore plus  
riche que ce que nous  
pouvons montrer ici.

À vous de jouer :  
observez, identifiez  
et partagez vos  
découvertes sur  
iNaturalist.

